

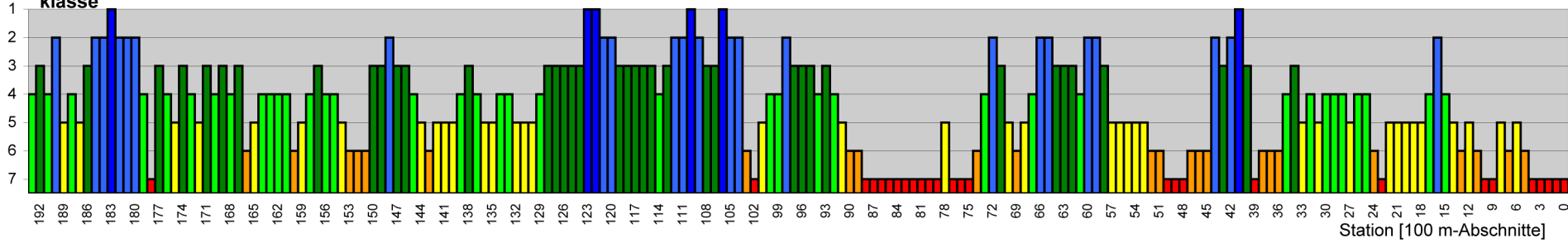
**Strukturgüte-klasse** Je höher die Säule um so besser die Struktur!

27286 Leppe

Kartierung

Mar 20

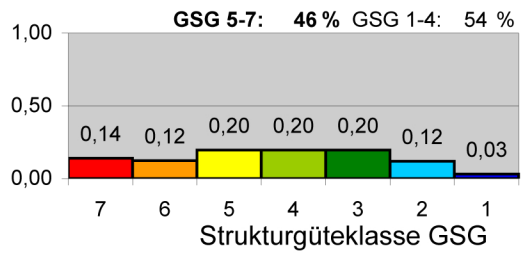
→ Fließrichtung



**Strahlwirkungskonzept** Strahlursprung — █ unhanden █ erderlich █ veg █ unklar

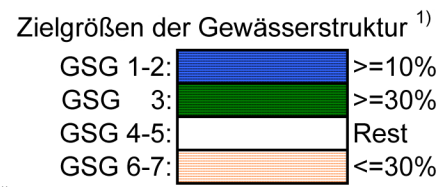
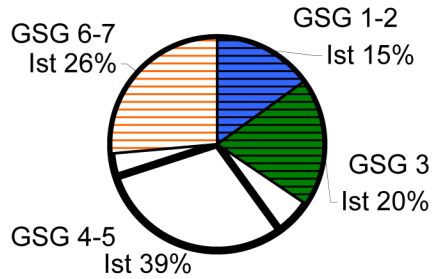
**Wasserkörper**

**Gewässerstrukturgüte**



Klasse	Maß der Veränderung	Farbsymbol
1	unverändert	dunkelblau
2	gering verändert	hellblau
3	mäßig verändert	grün
4	deutlich verändert	hellgrün
5	stark verändert	gelb
6	sehr stark verändert	orange
7	vollständig verändert	rot

**Gegenwärtige Strukturanteile**



<sup>1)</sup>www.flussgebiete.nrw.de/index.php/Projekte\_NRW